



---

## 2020 MINECRAFT EDUCATION CHALLENGE NARZĘDZIOWNIK

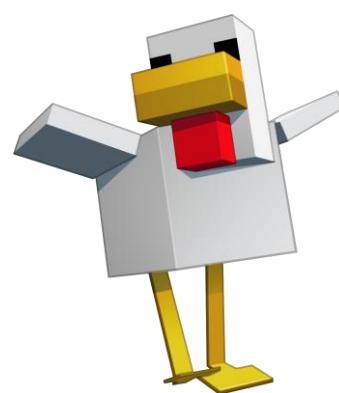
Ten pakiet narzędzi zawiera przewodnik jak przeprowadzić konkurs na projekt w ramach Minecraft Education Challenge wśród Twoich uczniów. Na kolejnych stronach dowiesz się także, dlaczego wyzwania są skutecznym sposobem na zaangażowanie uczniów we wspólne rozwiązywanie problemów oraz jak

tegoroczne wyzwanie zjednoczy uczniów i nauczycieli na całym świecie w celu budowania lepszego świata z Minecraft!

## WYZWANIA MINECRAFT INSPIRUJĄ DO NAKI

Wyzwania Minecraft to świetny sposób na zaangażowanie uczniów i nauczycieli w kreatywne projekty czy rozwiązywanie problemów. Ponadto stwarzają nauczycielom możliwość wykorzystania Minecraft do inspirowania uczniów w zakresie podstawowych przedmiotów szkolnych, problemów lokalnych i globalnych lub historii.

Wyzwania Minecraft rozpoczynają się od postawienia uczniom wyzwania i zachęcenia ich do zaprojektowania rozwiązań, na przykład: zbudowania futurystycznego samochodu, zaprojektowania zrównoważonej wersji szkoły lub nowego parku dla miasta, zaprojektowania energooszczędnego domu lub odtworzenia sceny z historii lub lokalnej atrakcji.



Minecraft: Education Edition oferuje unikalną platformę edukacyjną, na której uczniowie mogą podejmować twórcze wyzwania związane z budowaniem w grze. Uczniowie mogą pracować indywidualnie lub w grupach, korzystając z funkcji gry wieloosobowej. Skala wyzwania zależy od edukatorów i dyrektorów szkół. Możesz podjąć wyzwanie na poziomie klasy, grupy z zajęć pozalekcyjnych, a nawet całej szkoły, czy całego województwa, kraju.

Wyzwania nie muszą być realizowane w ramach konkursu; mogą być ekscytującym sposobem na zintegrowanie społeczności w celu rozwiązania problemu i sposobem na rozwinięcie kreatywności uczniów. Jednak dodanie atmosfery rywalizacji może być motywujące. Zachęcamy więc do przeprowadzenia konkursu i wyłonienia zwycięzców.



## PRZYKŁADY WYZWAŃ MINECRAFT

Społeczności szkolne na całym świecie zmagają się z wyzwaniami w Minecraft, których tematyka dotyczy zagadnień od zrównoważonego rozwoju i planowania urbanistycznego po historię i odbudowę postkatastroficzną. Oto kilka przykładów dla inspiracji:

### **EXETER, WIELKA BRYTANIA: EXETER 2025 MINECRAFT CHALLENGE**

Exeter jest jednym z najszybciej rozwijających się miast w Wielkiej Brytanii i potrzebuje lepszych usług publicznych, aby sprostać rosnącej liczbie ludności. Lokalna organizacja non-profit współpracująca z Radą Miasta przeprowadziła Exeter 2025 Minecraft Challenge. W ramach wydarzenia zadaniem uczniów było zaprojektowanie całego planu miasta na rok 2025. Jeśli chcesz dowiedzieć się więcej o tym programie i obejrzeć wideo z jego realizacji odwiedź stronę: (materiały w języku angielskim)

<https://education.minecraft.net/blog/building-a-sustainable-future-with-the-exeter-2025-minecraft-challenge/>

### **LIVERPOOL, AUSTRALIA: WESTERN SYDNEY AEROTROPOLIS CHALLENGE**

Aerotropolis Challenge zostało zainicjowane przez Radę Miasta Liverpool w celu zaangażowania lokalnej młodzieży w nowy projekt robót publicznych na nowym lotnisku w Sydney Zachodnim. Uczniowie współpracują, aby urzeczywistnić swoją wizję przyszłego lotniska, stawiając na zrównoważony rozwój, dostępność i poczucie zabawy. Dowiedz się więcej i poznaj zwycięzców roku 2019: (materiały w języku angielskim)

<https://education.minecraft.net/blog/liverpool-city-council-aerotropolis-project-winners-announced/>



## **JAPONIA: MINECRAFT CUP**

Społeczności w całej Japonii nadal odbudowują się po trzęsieniu ziemi z 2011 roku, które zniszczyło tysiące budynków. Minecraft Cup to coroczny program, w ramach którego studenci projektują nowe przestrzenie w Minecraft: Education Edition w ramach krajowych działań na rzecz odbudowy po trzęsieniu ziemi. Tematem przewodnim w 2019 r. było zaprojektowanie stadionu sportowego, a jego kulminacją były Mistrzostwa Świata w Rugby, które odbyły się w Tokio. Zobacz zwycięski projekt: (materiały w języku angielskim)

<https://education.minecraft.net/blog/students-in-japan-build-sports-facilities-for-post-earthquake-japan-in-minecraft-cup/>



# DOŁĄCZ DO MINECRAFT EDUCATION CHALLENGE 2020 I ZBUDUJ LEPSZY ŚWIAT!

Zapraszamy Ciebie i Twoją szkołę do udziału w Minecraft Education Challenge 2020. Postępuj zgodnie z poniższymi wskazówkami, aby przeprowadzić wyzwanie z Twoimi uczniami:

---

## KROK 1: ROZPOCZNIJ PRACĘ W MINECRAFT: EDUCATION EDITION.

*Jeśli masz już Minecraft: Education Edition na urządzeniach Twoich uczniów to pomiń tę sekcję!*

Jeśli posiadasz licencję na korzystanie z Minecraft: Education Edition poprzez twoje konto O365 EDU, pobierz go bezpośrednio na [aka.ms/download](https://aka.ms/download) lub skontaktuj się z działem IT w celu uzyskania pomocy. Więcej informacji na temat wdrażania i przydzielania licencji można znaleźć na stronie [aka.ms/meedeployguide](https://aka.ms/meedeployguide).

Aby pomóc nauczycielom i uczniom pozostać w kontakcie także podczas zamknięcia szkół, **Minecraft: Education Edition jest dostępny do czerwca 2020 roku dla każdego, kto posiada ważne konto O365 EDU.** Oto jak zacząć:

1. Po pierwsze, [sprawdź](#) czy konto Twojej szkoły jest uprawnione do korzystania z tej aplikacji.
2. Jeśli posiadasz ważne konto O365 EDU, wypełnij [ten formularz](#) aby uzyskać dostęp do Minecraft: Education Edition do czerwca 2020. *eśli nie*



posiadasz ważne konto O365 EDU, nadal możesz [pobrać](#) i wypróbować darmową lekcję demonstracyjną na Windows, Mac lub iPad.

3. [Pobierz](#) Minecraft: Education Edition na Windows, Mac lub iPad.

## KROK 2: WYBIERZ WYZWANIE

Wybierz temat związany ze zrównoważonym rozwojem lub równouprawnieniem, aby zachęcić uczniów do budowania lepszego świata z Minecraft: Education Edition. Oto sześć przykładowych kierunków. Możesz również stworzyć swój własny kierunek, który zachęci uczniów do zajęcia się lokalnym problemem mającym wpływ na Twoją szkołę, społeczność lub kraj..

### WYZWANIE W PRZESTRZENI PUBLICZNEJ

Zaprojektuj przestrzeń publiczną dla swojej społeczności w Minecraft, pamiętając o lokalnej kulturze i ekosystemie, jak również o potrzebach różnych typów ludzi, którzy będą korzystać z tej przestrzeni.

### SZKOŁA W DUCHU ZRÓWNOWAŻONEGO ROZWOJU

Zbuduj bardziej zrównoważoną wersję swojej szkoły w Minecraft. Zastanów się nad holistyczną definicją zrównoważonego rozwoju, która może obejmować przemysłenie systemów energetycznych, recyklingu, transportu oraz roli, jaką odgrywa przyroda.

### POJAZD DOSTOSOWANY DO POTRZEB OSÓB NIEPEŁNOSPRAWNYCH

Stwórzcie model pojazdu przystosowanego dla osób niepełnosprawnych za pomocą Minecraft. Zastanów się, jakie technologie wspomagające można zastosować i jakie są potrzeby osób z różnymi rodzajami niepełnosprawności.

### REDUKCJA EMISJI DWUTLENKU WĘGLA

Modelowanie systemu pozwalającego na ograniczenie emisji dwutlenku węgla demonstrujące przepływy zasobów. Temat odpowiedni dla starszych uczniów.



## KLASY DOSTOSOWANE DO UCZNIÓW O SPECJALNYCH POTRZEBACH

Zaprojektuj bardziej przystępną wersję swojej klasy w Minecraft. Pomyśl o osobach z różnymi stylami uczenia się i niepełnosprawnych, spraw aby przestrzeń ta była bezpiecznym i inspirującym środowiskiem dla każdego.

## WYZWANIE W ZAKRESIE OPIEKI ZDROWOTNEJ

Zaprojektuj nowy sposób świadczenia opieki zdrowotnej w Minecraft, aby pomóc ludziom w różnym wieku i o różnych zdolnościach w dostępie do opieki, której potrzebują. Może to być rozwiązanie typu "at-home", nowe urządzenie, technologia albo kreatywny projekt dla kliniki środowiskowej.

---

### KROK 3: ZDECYDUJ KTO WEŹMIE UDZIAŁ W PROCESIE PROJEKTOWANIA

Zdecydujcie, czy uczniowie będą pracować indywidualnie czy zespołowo (rekomendujemy grupy od trzech do pięciu uczniów). Minecraft Education Challenge jest przeznaczony dla wszystkich grup wiekowych i etapów edukacji. Warto rozważyć zaproszenie nauczycieli do przeprowadzenia wyzwania w ramach lekcji, kół zainteresowań lub klubów komputerowych.

Sugerujemy wyznaczenie kilku osób, które pomogą uczniom w realizacji wyzwania i odpowiedzą na pytania (tj. administratorów technologii, asystentów, nauczycieli informatyki). Wyznacz osobę lub zespół z Twojego okręgu, który zajmie się organizacją wyzwania i będzie punktem kontaktowym dla pozostałych nauczycieli i uczniów.



---

## KROK 4: OGŁOŚ MINECRAFT CHALLENGE 2020 W SWOJEJ SZKOLE

**Możesz wykorzystać te szablony, aby poinformować swoją społeczność szkolą o tym wydarzeniu.**

**Zasoby:** Minecraft: Education Edition logo, szablon wiadomości e-mail

Wyślij e-mail do nauczycieli w swoim otoczeniu, aby zachęcić ich do zaproszenia swoich uczniów do udziału w Minecraft Education Challenge. Możesz użyć dostarczonego szablonu wiadomości e-mail, który zawiera szczegółowe informacje na temat tego, jak wziąć udział. Sugerujemy również zamieszczenie informacji na szkolnej stronie internetowej, w mediach społecznościowych, newsletterach i wszelkich rodzicielskich stronach informacyjnych. Możesz nawet zorganizować zdaną imprezę inauguracyjną, aby zachęcić społeczność do zaangażowania się!

### **Wyznacz termin przesyłania prac.**

**Zasoby:** Szablon składania prac

Określ, jakiego formatu będziesz używał do składania projektów uczniowskich i w jaki sposób będziesz zbierał zgłoszenia (na przykład, możesz poprosić uczniów o przesłanie ich pocztą elektroniczną lub przesłanie ich do folderu w Twoim systemie zarządzania nauką). Zobacz w załączniku przykładowe formaty przesyłania projektów, które zawierają krótkie filmy wideo, wyeksportowane portfolio i zrzuty ekranu z gry i krótkie eseje. Wymagania obejmują:

- Zgłoszenia muszą być tworzone przy użyciu Minecraft: Education Edition, praca musi być oryginalna i niepowtarzalna. Pamiętaj także, aby sprawdzić dodatkowe zasady ochrony prywatności obowiązujących w Twojej szkole przed zamieszczeniem jakiegokolwiek pracy online.





- Zdecyduj, czy chcesz ograniczyć maksymalną liczbę uczniów pracujących w każdym zespole, a także czy pozwolisz uczniom na pracę indywidualną. Zalecamy, aby studenci pracujący w grupach, wspólnie planowali projekt i dzielili się obowiązkami.

## Oceń prace i wyłóż zwycięzców

**Zasoby:** Kryteria oceny

Ocena projektów może być dokonywana w klasach, przez panel sędziowski lub w drodze głosowania przez ogół społeczności szkolnej. To zależy od Ciebie!

## Przyznaj nagrody i zaprezentuj wyniki pracy uczniów w swojej szkole i całej społeczności Minecraft!

**Zasoby:** Sugerowane nagrody i certyfikaty

Nie możemy się doczekać, aby uczcić kreatywną i efektowną pracę uczniów wykonaną w Minecraft: Education Edition w ramach Minecraft Education Challenge 2020! Prosimy o podzielenie się wynikami szkolnego wyzwania z zespołem Minecraft, abyśmy mogli wyróżnić pracę najlepszych uczniów na naszej stronie internetowej i stronach mediów w mediach społecznościowych:

- Opublikuj prace uczniów na Twitter lub Facebook i oznacz **@playcraftlearn** z hasztagiem **#MinecraftChallenge**.
- Udostępnij pracę za pomocą **Flipgrid**: <https://flipgrid.com/5db22675>



# ZAŁĄCZNIK: ZASOBY

## LOGOTYPY I GRAFIKI

[Challenge trophy artwork](#)

[Challenge banner artwork](#)

[Challenge trophy artwork \(no banner\)](#)

[Minecraft: Education Edition logo](#)




## SZABLON ZAPROSZENIA EMAIL

[Word](#) (wersja w języku angielskim, polski szablon znajdziej jako załącznik do maila)

## SZABLON OCENY PRAC

[PDF](#) (wersja w języku angielskim)

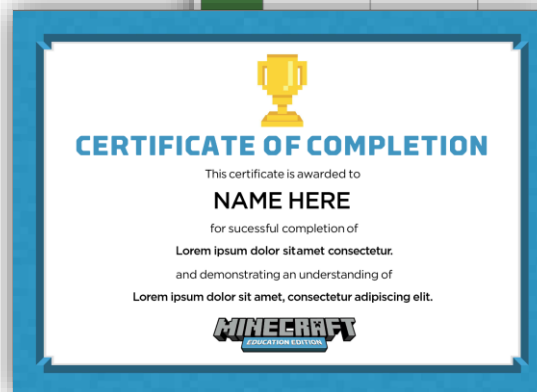
[Word](#)

SAMPLE RUBRIC: MINECRAFT EDUCATION CHALLENGE					
	Beginning (Below Standard)	Developing (Progressing toward standards)	Accomplished (At Standard)	Exemplary (Above Standard)	Score
	1	2	3	4	
Use of Theme	The submission doesn't address the theme.	The submission somewhat addresses the theme. The theme information is presented in a clear manner.	The submission addresses the theme. The theme information is presented accurately. There is an emphasis on positive social or environmental impact.	The submission addresses the theme not only in meaningful but also relevant way. The theme information is presented outstandingly clearly and accurately. There is a heavy emphasis on positive social or environmental impact.	
				The concept in the submission is original and creative, especially as compared with other submissions. It provides an original solution to a real-world problem.	
				Students were extremely well-organized about sharing their workload, splitting up roles and responsibilities. They also did an excellent job at communicating their solutions.	

## BROSZURA

## INFORMACYJNA

[Word](#) (wersja w języku angielskim, polski szablon znajdziej jako załącznik do maila)



## CERTYFIKAT UCZESTNICTWA W JĘZYKU ANGIELSKIM

[PowerPoint](#)



## PRZEWODNIK GRY WIELOOSOBOWEJ

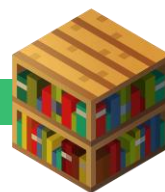
Multiplayer jest jednym z najbardziej popularnych i skutecznych sposobów na wykorzystanie Minecraft, a także jest doskonałym sposobem na utrzymanie kontaktu z kolegami z klasy, nawet w przypadku zamknięcia placówek. Taka praca zachęca do komunikacji i wspólnego rozwiązywania problemów podczas projektowania we wspólnym świecie Minecraft.

Gra wieloosobowa jest możliwa, o ile spełnione są kryteria zawarte w [multiplayer guide](#) (przewodnik w języku angielskim). Każda sieć domowa jest inna, więc może się zdarzyć, że niektórzy gracze nie będą w stanie dołączyć do sesji multiplayer ze swoich sieci z powodu różnych ustawień konfiguracyjnych. Aplikacje antywirusowe i zapory sieciowe mogą blokować dostęp do gry wieloosobowej, więc upewnij się, że skonfigurowałeś te programy tak, aby umożliwić dostęp do Minecraft: Education Edition. Nasz zespół wsparcia technicznego ma ograniczone możliwości rozwiązywania tych unikalnych problemów sieciowych, ale zawsze chętnie służyliśmy pomocą!

## SZABLONY DO SKŁADNIA PRAC

Istnieje wiele sposobów, w jaki studenci mogą udokumentować swoją pracę w Minecraft: Education Edition. Istnieje wiele sposobów, w jaki studenci mogą udokumentować swoją pracę w Minecraft: Edycja edukacyjna. W zależności od wymagań programowych lub poziomu zaznajomienia nauczycieli z platformą, zgłoszenia wyzwań mogą być gromadzone w formie cyfrowej za pomocą zrzutów ekranowych z gry i narzędzia Book & Quill. Innymi pomysłami na podsumowanie pracy mogą być także prezentacje, prace pisemne, czy specjalnie przygotowany jednolity formularz. Oto nasze rekomendacje:

- **FlipGrid videos:** Zadaniem nauczyciela koordynującego jest stworzenie siatki na FlipGrid.com, a uczniów przesłanie prac za pomocą swojego FlipCode. Zgłoszone filmy muszą być przesłane na FlipGrid i nie mogą



przekraczać 1 minuty długości. Zgłaszane prace muszą zawierać nagranie audio z prezentacją procesu budowy.

- **Krótki esej ze zdjęciami:** Zadaniem uczniów jest przygotowanie eseju na ok. 500 słów, w którym opiszą swój projekt i załączą zrzuty ekranu z procesu budowy.
- **Prezentacja podczas zdalnego spotkania:** Uczniowie mogą zaprezentować wyniki swojej pracy podczas wirtualnej wycieczki przy wykorzystaniu trybu multiplayer, bądź poprzez udostępnienie ekranu podczas konferencji wideo.
- **Formularz zgłoszeniowy:** Stwórz formularz zgłoszeniowy i poproś uczniów o przesłanie zrzutów ekranu lub plików .mcworld, najlepiej wraz z krótkim opisem procesu projektowania.

## SUGESTIE DOTYCZĄCE NAGRÓD

Oto kilka pomysłów na nagrodzenie osiągnięć uczniów oraz pokazanie ich pracy w ramach Minecraft Challenge:

- **Zorganizuj wydarzenie** w swojej szkole lub okręgu, podczas którego zwycięzcy i ich projekty zostaną zaprezentowane przed szerszą społecznością. Zaproś władze lokalne, planistów i rodziny uczniów.
- Zaproś zwycięskie zespoły (uczniów) na spotkanie z profesjonalnym urbanistą, bądź architektem.
- Zorganizuj wycieczkę do miejsca, w którym cele zrównoważonego rozwoju odgrywają znaczącą rolę.

